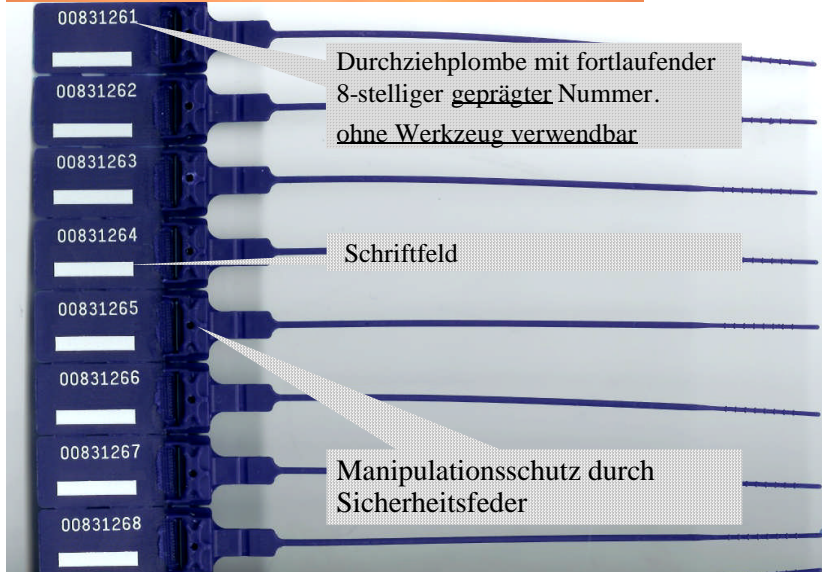




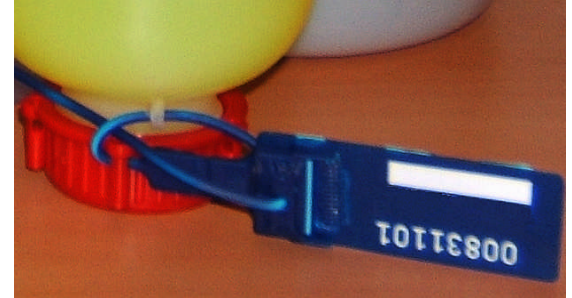
## Flaschen für Rückstellproben

Rückstellproben haben den Zweck, zu einem späteren Zeitpunkt eine Vergleichsprobe vorzuzeigen.

Der zweifelsfreie Nachweis, daß die Rückstellprobe mit dem Original übereinstimmt ist nur mit eindeutig gekennzeichneten und gesicherten (verblombten) Gebinden möglich



Flaschen und Verschlüsse mit Plombierösen



PE-WH-Rundflaschen und  
PE-WH-Viereckflaschen

Größen: 250, 500, 1000, 2000 ml

	Inhalt ml		Stück	Art-Nr.:	€
<b>Rundflasche</b>	250	Ø*H ca. 64*115mm, mit Verschuß iØ=26	1	9500.0250	1,69
	500	Ø*H ca. 78*144mm, mit Verschuß iØ=40	1	9500.0500	1,77
	1000	Ø*H ca.100*183mm, mit Verschuß iØ=50	1	9500.1000	3,35
	2000	Ø*H ca.120*226mm, mit Verschuß iØ=50	1	9500.2000	4,53
<b>Viereckflasche</b>	250	l*b*h= 60* 57*110mm mit Verschuß iØ=34	1	9595.0250	1,99
	500	l*b*h= 80* 70*140mm mit Verschuß iØ=45	1	9595.0500	2,07
	1000	l*b*h=103* 80*180mm mit Verschuß iØ=58	1	9595.1000	3,65
	2000	l*b*h=135*100*210mm mit Verschuß iØ=58	1	9595.2000	4,83
<b>Plomben/Durchziehplomben PP VE=100 Stück</b>			1 VE	100440.0100	35,00

Preise zuzüglich MwSt. und Versandkosten